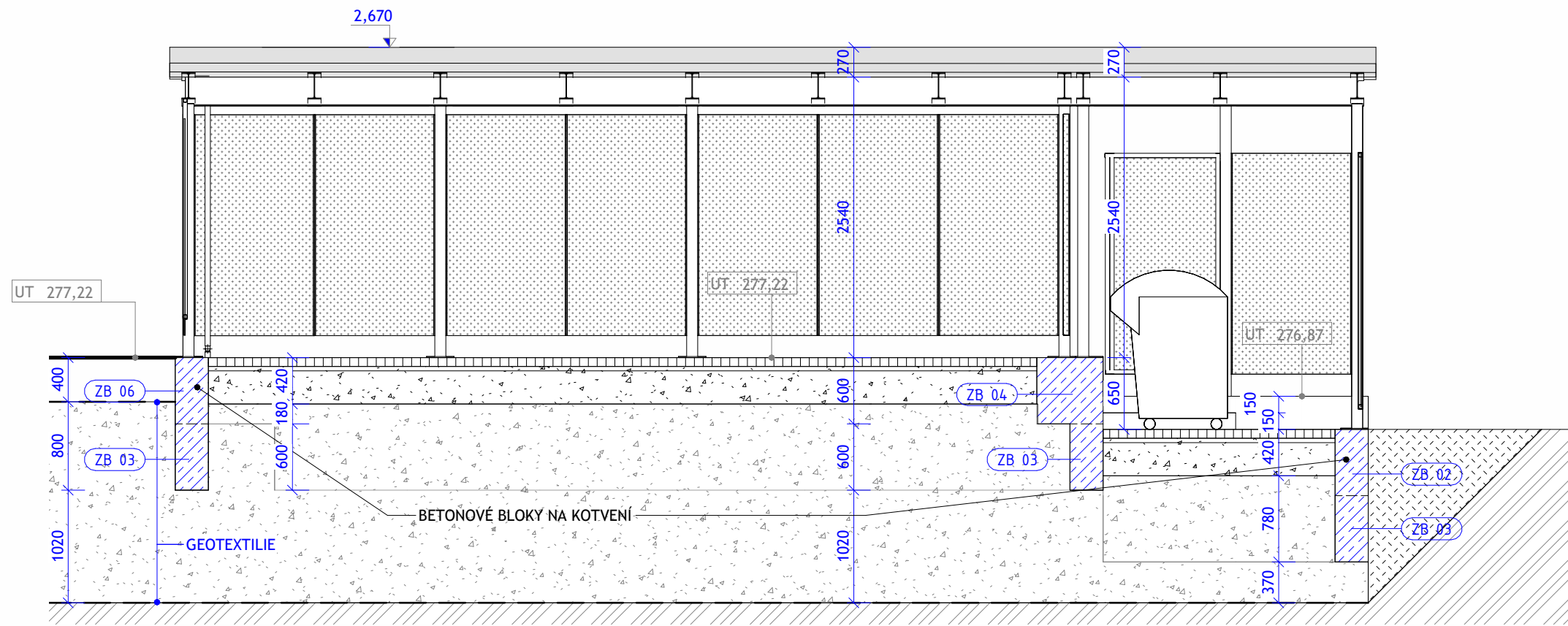
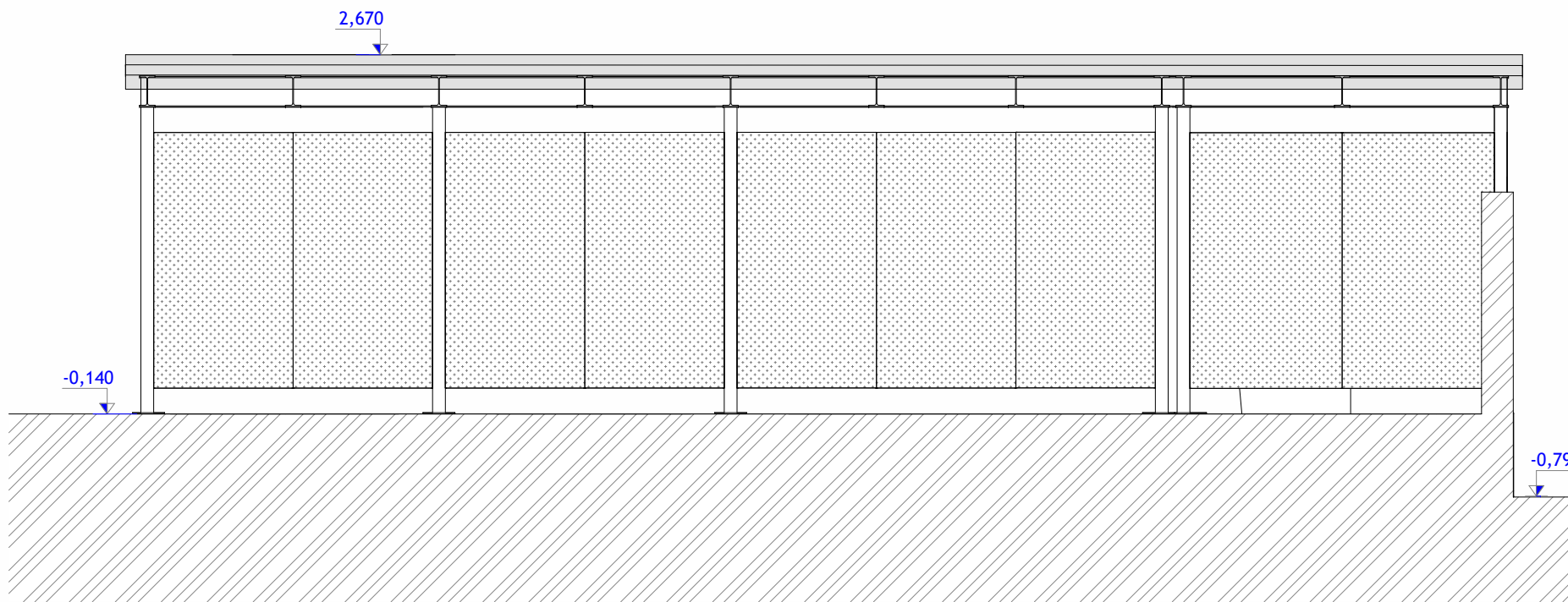


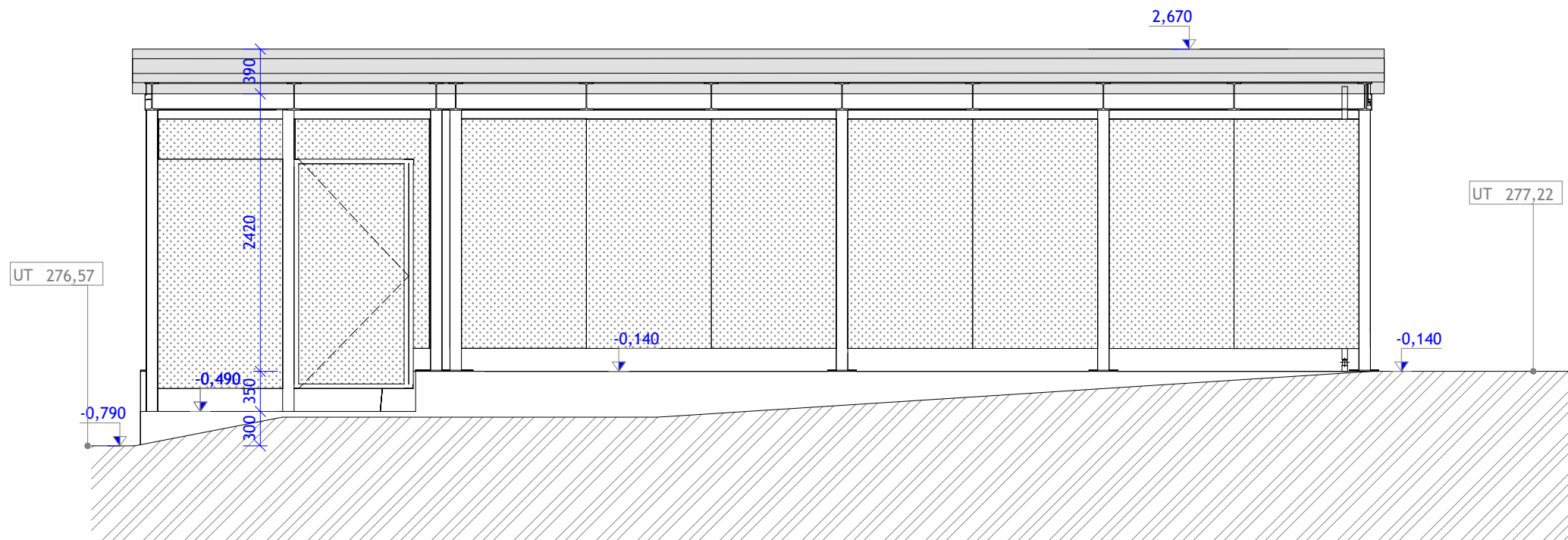
ŘEZ PODÉLNÝ



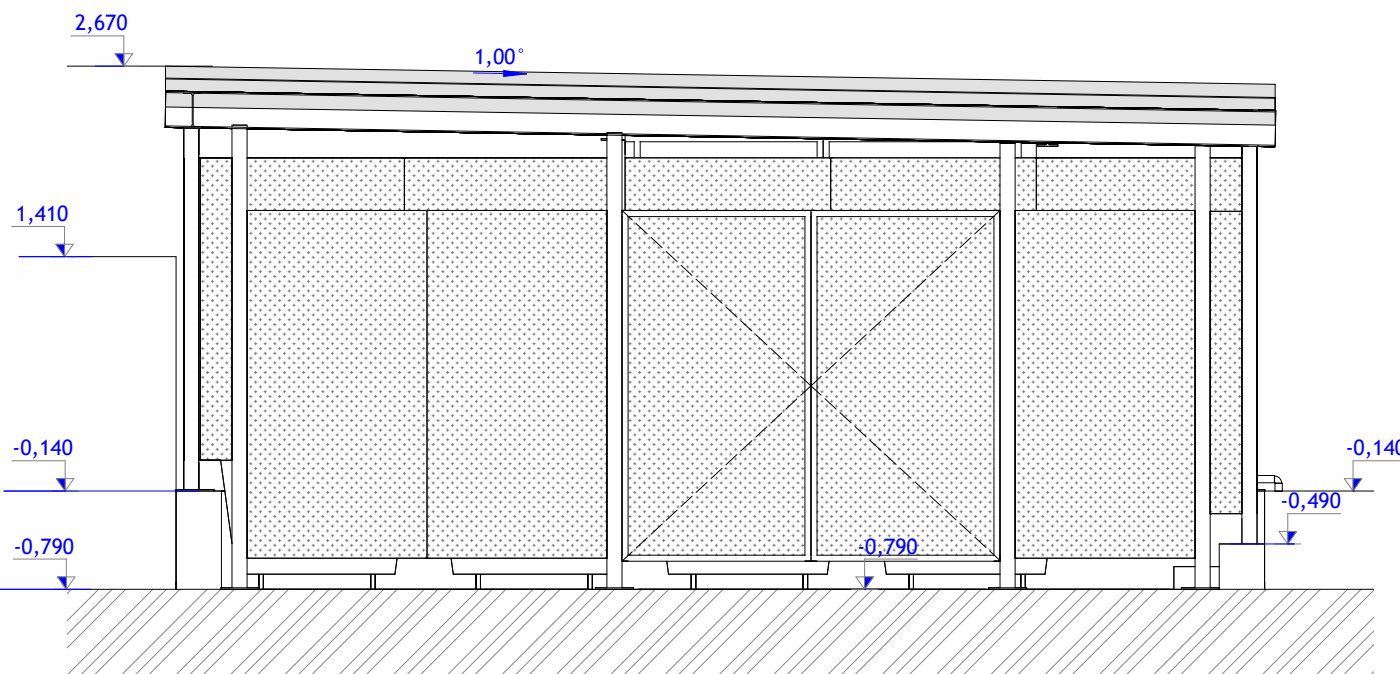
POHLED JIŽNÍ



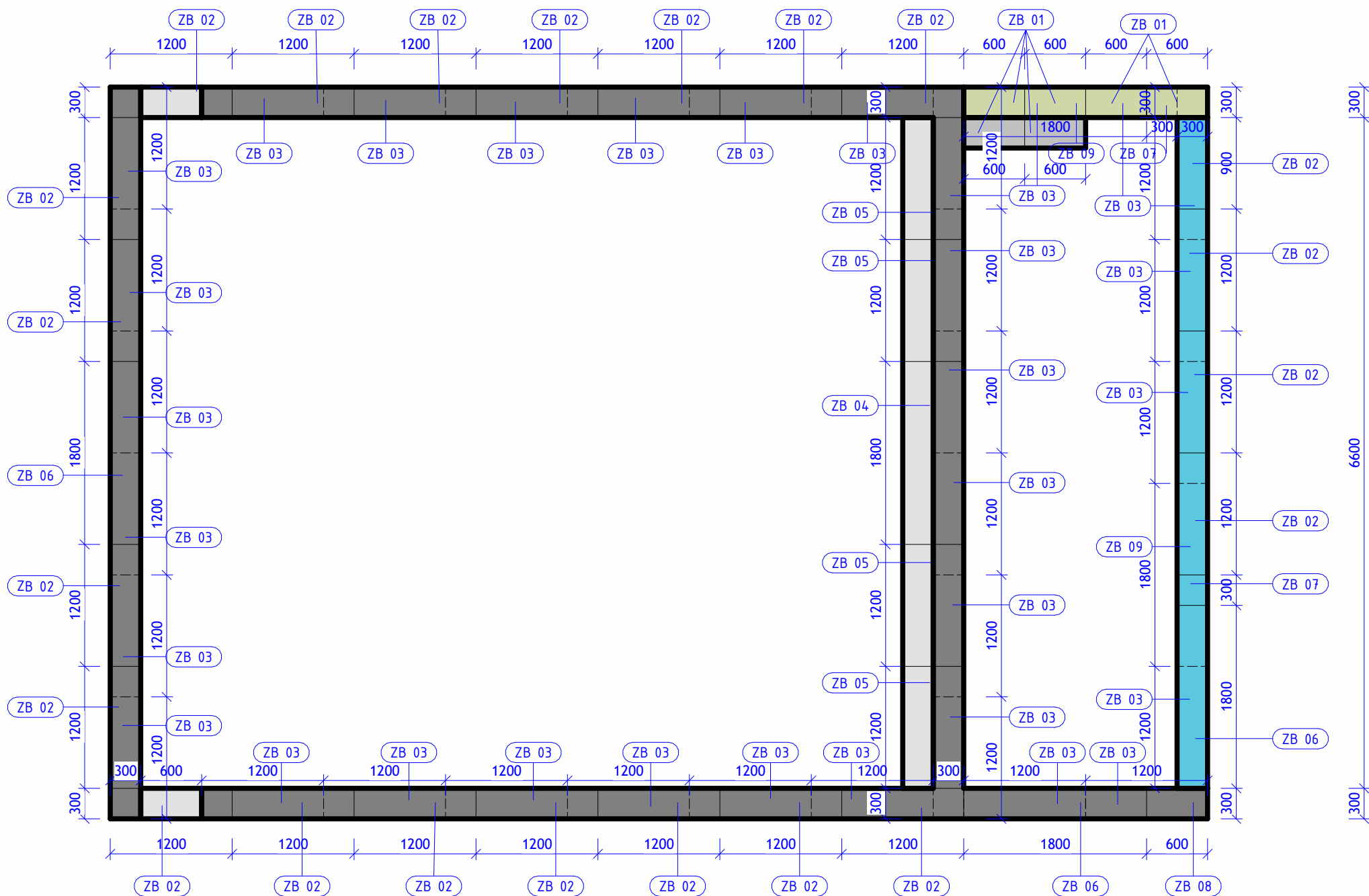
POHLED SEVERNÍ



POHLED VÝCHODNÍ



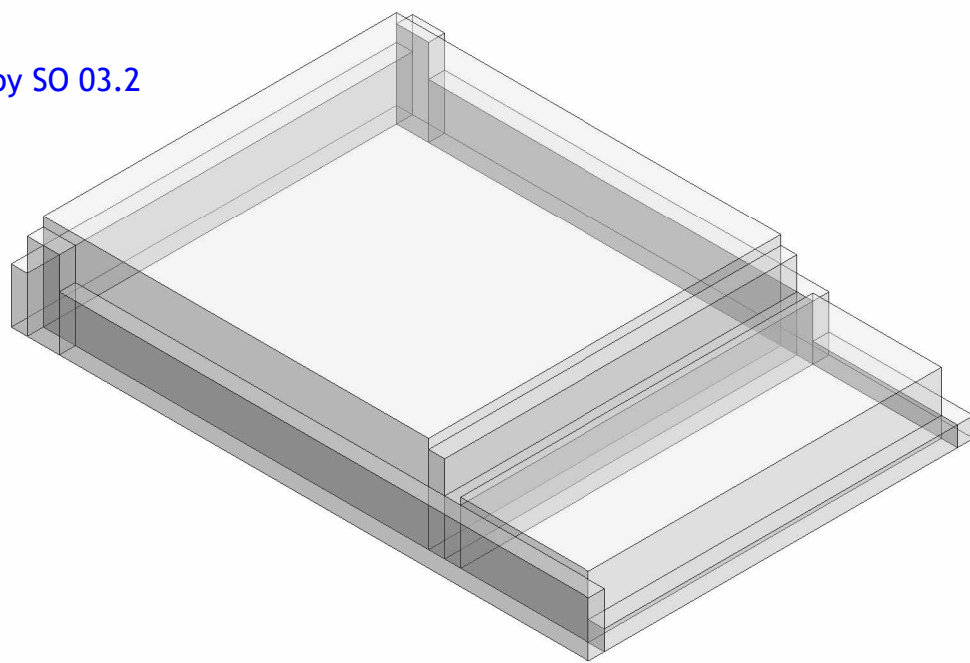
PŮDORYS ZALOŽENÍ



LEGENDA MATERIÁLŮ

- BETONOVÁ DLAŽBA 80 MM
- ŠTĚRKOPÍSEK
- PREFABETON
- PERFOROVANÝ PLECH
- OCELOVÉ PROFILY
- DOSYPY HUTNĚNOU ZEMINOU

MODEL násypy SO 03.2



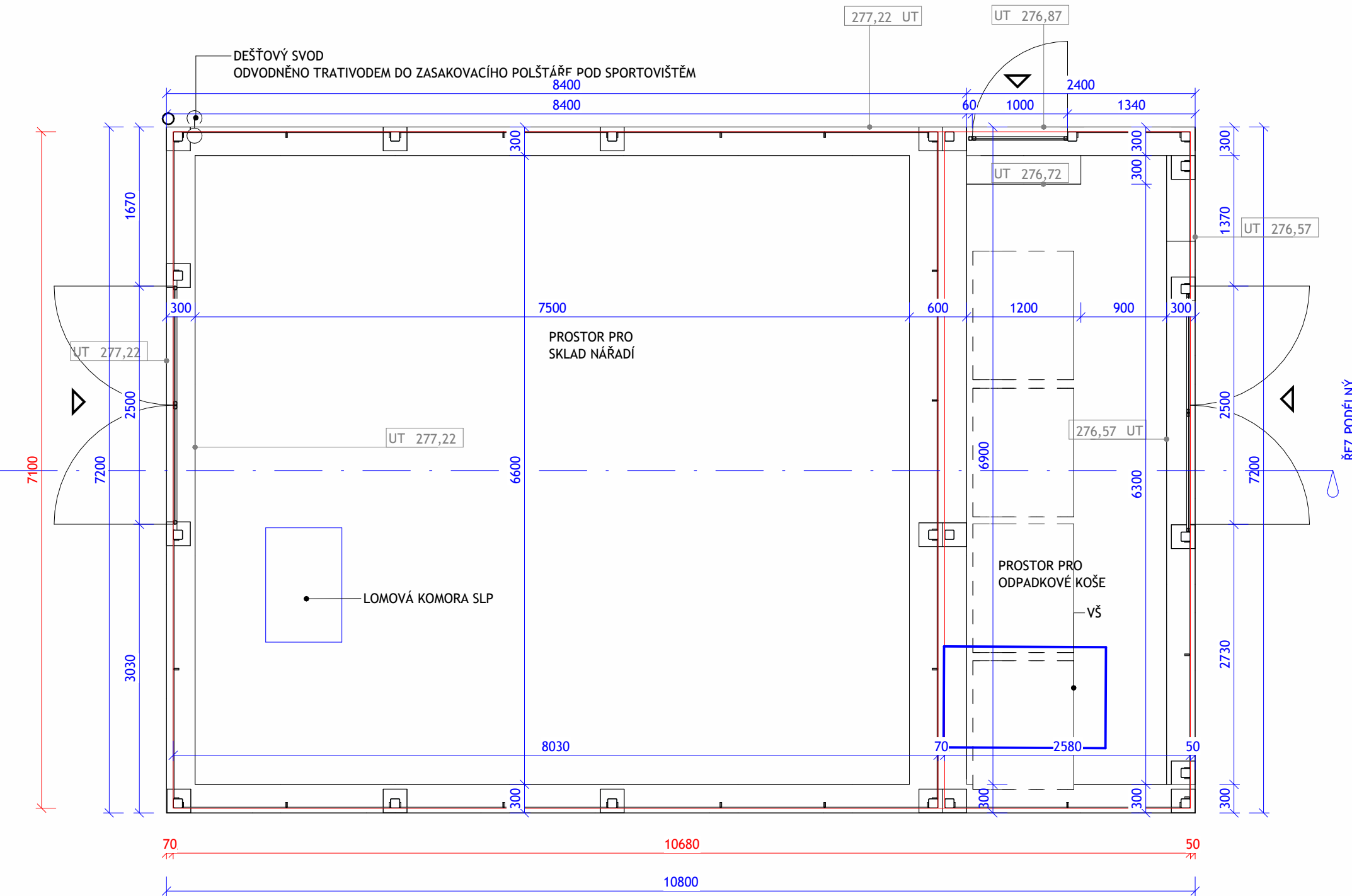
- ZDIVO Z BLOKU ZB 02 NEBO POLOVINY BLOKŮ ZB 04, 05 - 1 ŘADA
H.H. - 0,140
S.H. - 0,740
- ZDIVO Z POLOVINY BLOKU ZB 04,05 NEBO CELÉ ZB 02, 06, 08 -
HORNÍ ŘADA, ZB 03 SPODNÍ ŘADA
H.H. - 0,140
S.H. - 1,340
- ZDIVO Z BLOKU ZB 02 NA ZB 06,07 A TO NA ZB 03 - 3 ŘADY
H.H. - 0,490
S.H. - 1,990
- ZDIVO Z BLOKU ZB 02, 06, 07 NA ZB 03,05 - 2 ŘADY
H.H. - 0,790
S.H. - 1,990
- ZDIVO Z BLOKU ZB 01 - 1 ŘADA
H.H. - 0,640
S.H. - 0,940

TABULKA ŠTĚRKOVÝCH NÁSPŮ SO 03.2 OD HTU 2 - 275,0 m.n.m.			
VÝŠKA NÁSPY	OBJEM	POPIS	
370 mm	1,03 m³	ŠTĚRKOVÝ NÁSP	
1020 mm	9,46 m³	ŠTĚRKOVÝ NÁSP	
1150 mm	18,22 m³	ŠTĚRKOVÝ NÁSP	
1620 mm	3,79 m³	ŠTĚRKOVÝ NÁSP	
1800 mm	85,54 m³	ŠTĚRKOVÝ NÁSP	
	118,03 m³		

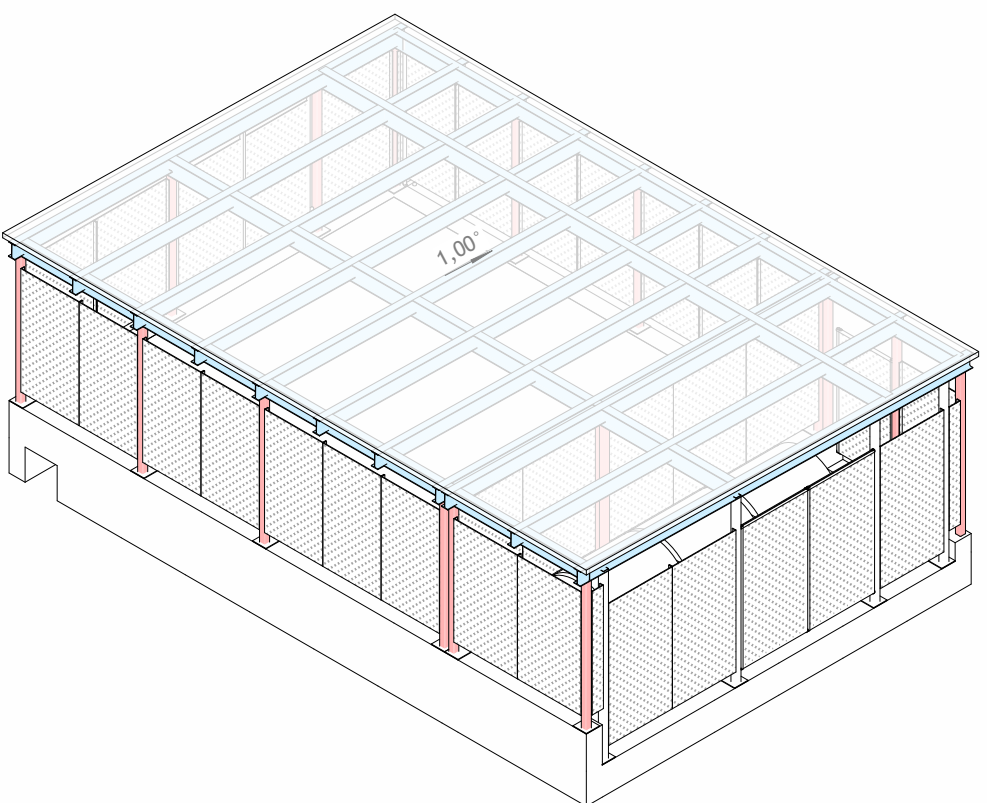
LEGENDA NÁSPŮ

- ŠTĚRKOVÝ NÁSP
JE NAVRŽEN Z DRCENÉHO KAMENIVA, FRAKCE 16-32 mm, HORNÍ HRANA NÁSPY BUDE PROVEDENA NA MÍRU ZHUTNĚNÍ $E_{d0,02}=50MPa$ ($E_{d0,02} / E_{d0,02} = 2,5$), POLŠTĚR MUSÍ BÝT HUTNĚNÝ PO VRSTVÁCH max 300mm
MEZI ROSTLOU ZEMINOU A NÁSPEM JE SEPARAČNÍ VRSTVA TKANÁ GEOTEXTILIE O TAHOVÉ PEVNOSTI DO 15 kN/m²
- NÁSP ZEMINOU
PRO ZPĚTNÉ ZÁSYPY A NÁSPY MIMO OBJEKT A ZA OPĚRNÝMI ZDI
JSOU ŘEŠENY JILOVOPIŠČITOU HLINOU, HLÍNA SE ŠTĚRKEM,
JILOVOPRACHOVITÁ HLÍNA TŘÍDY (F6CI) SICI POPŘÍPADĚ grsasiCI (F4-CSI), HUTNĚNÁ PO VRSTVÁCH BEZ SPECIFIKACE MÍRY ZHUTNĚNÍ.
JEDNÁ SE O ZEMINU ZÍSKANÉ PŘI VÝKOPÝCH PRACÍCH OBJEKTU SO00

PŮDORYS



3D POHLED



000,000 = 277,36 Bpv

GENERALNÍ PROJEKTANT: ATELIÉR VELEHRADSKÝ Výzkumná 1, 603 00, Brno / IČ: 292 63 140 / ateleirvelehradsky.cz / +420 547 221 936		SCÉMA OBJEKTU: 		Č. PARE: AUTORIZACE:	
NÁZEV AKCE: Víceúčelový sportovní areál UKB - GP	DOPORUČENÝ PROJEKTANT: Ing. arch. Tomáš Velehradský	DATUM: 07/2024	MĚŘÍTKO: Jak je ukázáno		
STAVEBNÍK: Masarykova univerzita	HLAVNÍ INŽENÝR PROJEKTU: Ing. Kamil Matýšek	FORMÁT: 400 x 1051	POČET A4: 12 x A4		
MÍSTO STAVBY: ul. Netroufalky, Brno	VYPRACOVAL: Ing. Jan Kubík Ing. Tomáš Kopecký Ing. Božena Rybníčková	STUPEŇ PD: Dokumentace pro výběr dodavatele	DĚL: D. Dokumentace objektu		
SUBDODAVATEL:		OBJEKT: 3. SO 03 - Přístřešek	ČÁST: 2.1. Architektonicko-stavební řešení		
		PROFESE:			